

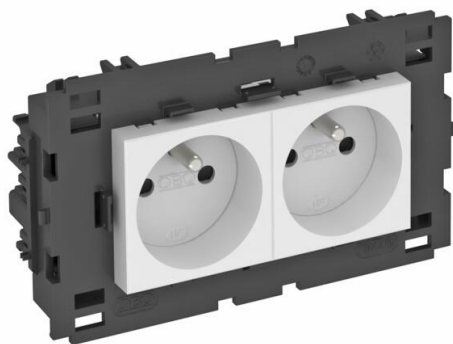
List technických údajů

Zásuvka 0°, Connect 80, se zemnicím kolíkem,
dvojnásobná

Objednací číslo: 6120622



Zásuvka se zemnicím kolíkem a bočním připojením Dvojitá, 0°, se zvýšenou ochranou proti nebezpečnému dotyku a násuvnými svorkami, 2pól., 16 A, 250 V~, se spojovacími svorkami dle IEC 60884-1, vhodná k montáži do systémů kanálů pro vestavbu přístrojů Rapid 80.
K instalaci do kanálů Rapid 45, přístrojových kanálů, instalačních sloupků, podlahových systémů a deskboxů.



PC Polykarbonát

Kmenová data

Objednací číslo	6120622
Typ	STD-F0C8 RW2
Označení 1	Zásuvka 2 násobná, přímá
Označení 2	s ochr. kolíkem, Connect 80
Výrobce	OBO
Rozměr	250V, 10/16A
Barva	čistě bílá; RAL 9010
Materiál	Polykarbonát
Nejmenší prodejní množství	1
Množstevní jednotka	Množství
Hmotnost	13 kg
Jednotka hmotnosti	kg/100 párů
CO2 stopa (GWP) od kolébky po bránu	0,5666 kg COe / 1 Kus

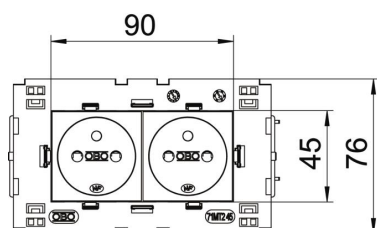
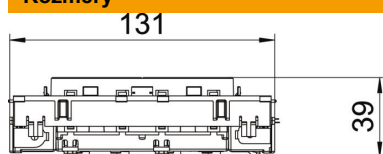
List technických údajů

Zásuvka 0°, Connect 80, se zemnicím kolíkem,
dvojnásobná

Objednáací číslo: 6120622



Rozměry



Šířka	131 mm
Výška	76 mm

Technické údaje

Kryt	Centrální deska
Uzamykatelné provedení	Ne
Druh připojení	Násuvná svorka
Počet jednotek	2
Počet modulů (u modulární konstrukce)	0
Počet spínatelných zásuvek	0
Počet pólů	2
Potisk/označení	bez potisku
Provedení	Dvojitá, 0°
Provedení povrchu	Matný
Provedení	Kolíček ochranného kontaktu
Vyhazovací mechanismus	Ne
Způsob upevnění	Zaklapnutí
Popisové pole	Ne
Provozní teplota, max.	40 °C
Provozní teplota, min.	-5 °C
Zvýšená ochrana proti nebezpečnému dotyku	Ano
Ochrana proti chybnému proudu	Ne
Pro ztížené podmínky (dle VDE)	Ne
Bez obsahu halogenů	Ano
Izolovaná montáž	Ne
Odklápěcí víko	Ne
Kódování	Ne
Kontrolka	Ne
S vypínačem	Ne
S jemnou pojistkou	Ne
S funkčním osvětlením	Ne
S orientačním osvětlením	Ne
Způsob montáže	Kanál pro vestavbu přístrojů
Jmenovité napětí	250 V
Jmenovitý proud	16 A
Stupeň krytí	Ostatní

List technických údajů

Zásuvka 0°, Connect 80, se zemnicím kolíkem,
dvojnásobná

Objednací číslo: 6120622



Technické údaje

Speciální napájení	Bez speciálního napájení
Provedení zásuvek	NF
Úhel zásuvek	0°
Hloubka	39 mm
Transparentní	Ne
Otočená centrální vložka	Ne
Schválení	VDE
Přepětová ochrana	Ne